



田んぼの生き物調査



《カエルの仲間》



鳴き声「グルルル、グルルル…」

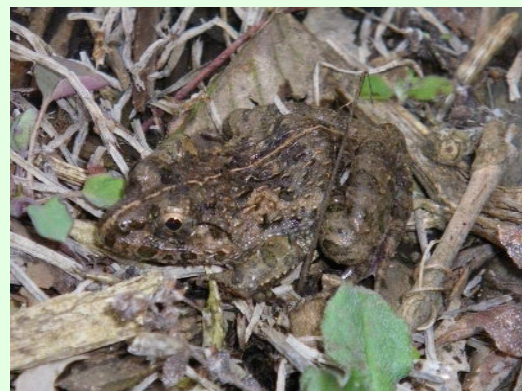
トノサマガエル

成体のオスは7cm、メスは8cmほどの大きさです。

背中の色は、オスが緑色、メスが灰白色です。

背中の中央と横に、白色または黄緑色の線があります。

後ろ脚（あし）が長く、遠くまで跳（と）ぶ事ができます。



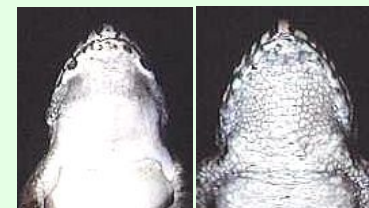
鳴き声「キャウキャウキャウ…」

ヌマガエル

成体のオスは3.5cm、メスは4cmほどの大きさです。

背中の色は灰褐色で中央に白い線があり、小さなイボがあります。

ツチガエルと似ますが、お腹が白いことで見分けます。



↑ヌマガエル ↑ツチガエル



鳴き声「ウォーウォーウォー…」

ウシガエル

外国から入れられた外来種です。捕まえてしまったら、移動させずその場で逃がして下さい。

成体のオスは15cm、メスは16cmほどの大きさです。

背中は暗緑色で、黒色のまだら模様があり、目の下には大きな鼓膜があります。



鳴き声「ギューギューギュー…」

ツチガエル

成体のオスは4cm、メスは5cmほどの大きさです。

背中の色は灰褐色や黒褐色で、イボがあります。

ヌマガエルと似ていますが、お腹に黒色のまだら模様がることで見分けます。

《サカナの仲間》



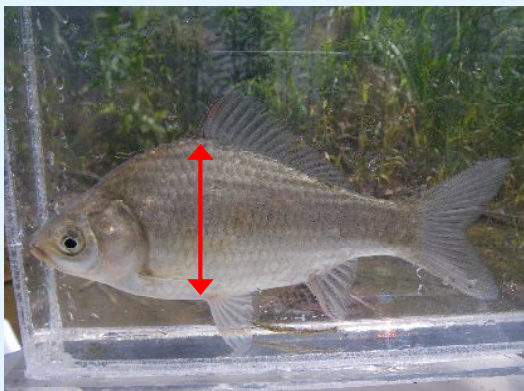
上：メダカ 下：カダヤシ

メダカ

体長3.5cmほどの小さな魚です。

カダヤシと似ていますが、カダヤシの尾びれの後ろが丸いのにに対し、メダカは直線であることで見分けられます。

カダヤシは外来種なので、捕まえてしまったら、移動させずその場で逃がして下さい。



フナ

体高が高く、体長は大きなものでは25cmにもなります。

コイと似ていますが、口ひげが無い事で見分けられます。



ドジョウ

体は細長く、ヌルヌルしています。お腹側を除き褐色で黒いまだら模様で、口ひげが10本あります。

エラで呼吸する以外に、皮膚や腸でも呼吸することができます。



《ムシの仲間》



ハイロゲンゴロウ

体長は1.5cmほどで、背中は灰色を帯びた黄褐色です。後ろ脚（あし）には、長い毛がたくさん生え、水かきになっています。

お尻にくっつけた空気で水中でも呼吸でき、活発に泳ぎます。



ミスカマキリ

体長は4cmほどの大きさで、体型は細長く、前の脚（あし）がカマ状になっています。

お尻に長い呼吸管があり、水草などに隠れながらエサとなる小魚やおたまじゃくしをじっと待ちます。



タイコウチ

体長は3.5cmほどの大きさで、前の脚（あし）がカマ状で、お尻に長い呼吸管があります。

ミスカマキリに似ていますが、体型がミスカマキリよりも太い事で、見分けられます。